

Jérémie OBJOIS

# Procédure type de restauration d'une version antérieure d'un document Office

2022-2023

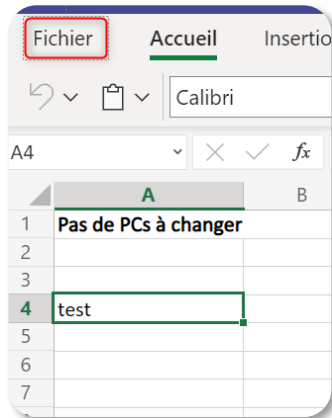
---

La présente procédure décrit un processus  
type de restauration d'une version  
antérieure d'un document Office, présenté  
à des fins pédagogiques.

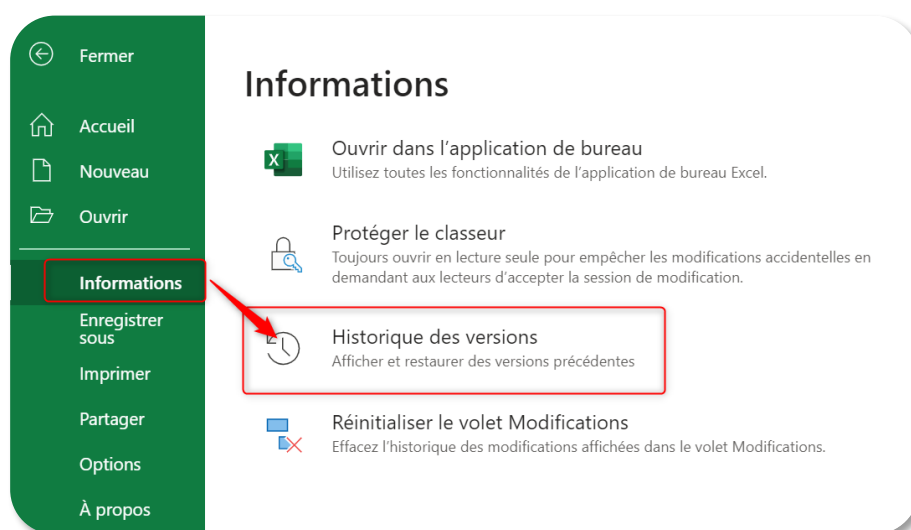
**Lorsqu'un utilisateur enregistre malencontreusement un document Office, il se peut qu'il ait commis une erreur. Heureusement, il est possible de retrouver une ancienne version de son document.**

Pour cela, il suffit :

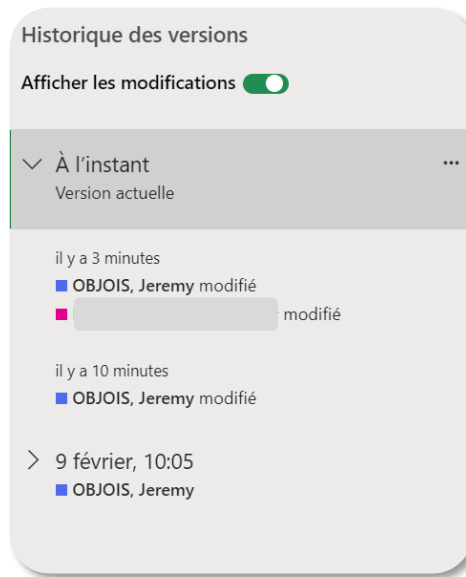
1. d'aller dans « **Fichier** »



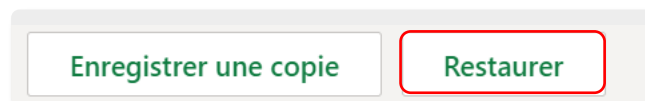
2. dans l'onglet « **Informations** », de cliquer sur « **Historique des versions** »



3. de choisir la restauration qui convient



4. et enfin de cliquer sur « Restaurer ».



La restauration de la version du document est alors finalisée.

---

**Mention légale**

*Ce document est présenté à des fins pédagogiques dans le cadre d'un portfolio personnel.*

